

ANLÆGS- MASKINER

| SBEF | PRODUKTGRUPPE | SE |
|------|-------------------|----|
| 12 | Dumpere | 35 |
| 15 | Teleskoplæssere | 36 |
| 21 | Mingiravere | 38 |
| 21 | Gravemaskiner | 39 |
| 22 | Kompaktlæssere | 41 |
| 22 | Gummihjulslæssere | 42 |
| 44 | Valsetog | 44 |
| 44 | Tromler | 35 |
| 53 | Kompressorer | 46 |





Cramo udlejer markedets bredeste sortiment af entreprenør- og anlægsmaskiner

Cramo udlejer markedets bredeste sortiment af entreprenør- og anlægsmaskiner

Hos Cramo finder et bredt program af maskiner til vej- og anlægsarbejde

- Dumpere fra 1 til 10 tons lastekapacitet
- Teleskoplæssere fra 6 til 17 meter
- Minigravemaskiner fra 0,8 til 5 tons
- Gravemaskiner fra 7 til 20 tons
- Kompaktlæssere fra 2 til 4 tons
- Gummihjulsæssere fra 5 til 12 tons
- Vibrationstromler fra 1,5 til 12 tons
- Kompressorer fra 3,7 til 34 m³

Produktcentre

For at kunne tilbyde den bedst mulige service har Cramo koncentreret sin viden om anlægsmaskiner i specielle afdelinger, som kaldes produktcentre. Vi er nemlig, præcis som vore kunder, overbeviste om at anlægsmaskiner er noget for specialister.

Cramo og miljøet

Når du lejer en anlægsmaskine fra Cramo, skal du ikke være usikker på hvilke miljøkrav den opfylder. Vi kan tilbyde dig klar besked. Hvis det ønskes, får du en skriftlig miljøvaredeklaration i hånden, når du modtager maskinen. Vore miljødatabase muliggør endda beregning af maskinens miljøbelastningen i en given periode på et given projekt.

ANLÆGSMASKINER

12. Dumpere



OM DUMPERE

Dumpere anvendes hovedsagligt til transport af jord på en byggeplads, men de fungerer også udmærket til byggeaffaldshåndtering og øvrig materialehåndtering på hele arbejdspladsen. De er robuste, har stor lastvolumen og stor fremkommelighed, hvilket gøre dem brugbare på hele arbejdspladsen. Cramo kan tilbyde dumpere der er indregistreret til kørsel på offentlig vej. Det drejer sig om typerne 3 & 6 Tonne samt Hydrema 912C.



ANBEFALET SIKKERHEDSUDSTYR
for forklaring se side 4.

| Produktnr. | Benævnelse | Længde | Bredde | Højde | Vægt | Kapacitet | Lastvolumen | Kørsel | Aflæsnings- | Brændstof |
|------------|---|--------|--------|-------|------|-----------|-------------|--------|-------------|-----------|
| | | mm | mm | mm | kg | kg | ltr | km/t | højde mm | type |
| 1213131 | Dumper 4x4, Thwaites 1 tonne høj-/sidetip | 3032 | 982 | 1822 | 1200 | 1000 | 500 | 12 | 1573 | diesel |
| 1213150 | Dumper 4x4, Thwaites Alldrive 5000 sidetip | 3585 | 1740 | 1867 | 1880 | 2000 | 1300 | 22 | 400 | diesel |
| 1213151 | Dumper 4x4, Thwaites Alldrive 5000 høj-/sidetip | 3585 | 1740 | 1867 | 1867 | 2030 | 2000 | 1300 | 22 | 1041 |
| 1213151 | Dumper 4x4, Thwaites 1,5 tonne høj-/sidetip | 3623 | 1469 | 1844 | 2035 | 1500 | 890 | 22 | 1680 | diesel |
| 1213152 | Dumper 4x4, Thwaites 3 tonne høj-/sidetip | 4010 | 1757 | 2013 | 2820 | 3000 | 1700 | 22 | 1850 | diesel |
| 1213180 | Dumper 4x4, Thwaites Alldrive 8000 sidetip | 4085 | 1874 | 1896 | 2380 | 3500 | 1815 | 22 | 400 | diesel |
| 1213200 | Dumper 4x4, Thwaites 6 tonne sidetip | 4752 | 2240 | 2230 | 4285 | 6000 | 3150 | 26 | 1100 | diesel |
| 1213250 | Dumper 4x4, Thwaites 9 tonne fronttip | 4480 | 2490 | 2400 | 4675 | 9000 | 4565 | 28 | 400 | diesel |
| 1213300 | Dumper Hydrema 912C sidetip, indregistreret | 5850 | 2470 | 2750 | 7420 | 10000 | 5600 | - | 1200 | diesel |

15. Teleskoplæssere



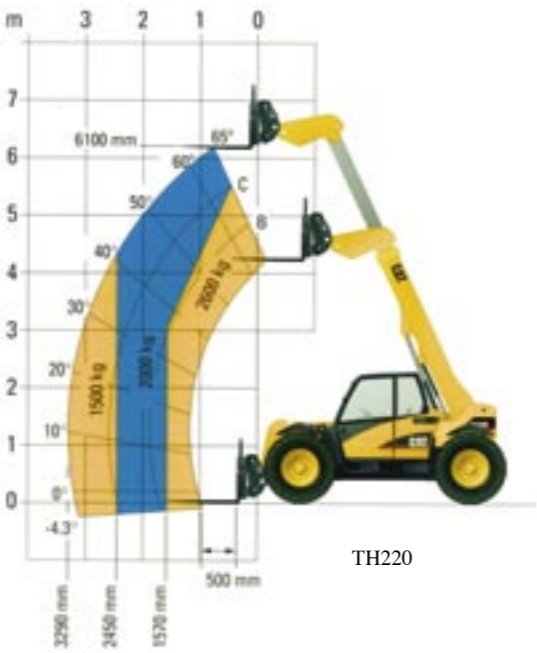
OM TELESKOPLÆSSERE
Teleskoplæsseren er en alsidig maskine som er velegnet til brug på byggepladser. Den kan udstyres med mandskabskurv, gafler, skovl eller kranarm. På grund af sine store hjul kommer den frem næsten overalt.
Firhjulstræk- og styring er yderligere faktorer som øger smidigheden og fremkommeligheden. Flytning af grus med skovlen eller materialer på paller med gaflerne er blot et par eksempler på hvad teleskoplæsseren nemt klarer.



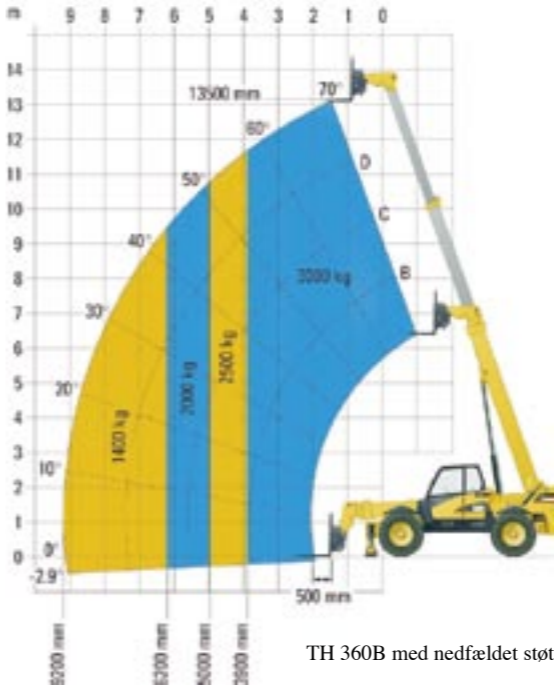
**ANBEFALET
SIKKERHEDSUDSTYR**
for forklaring se side 4.

| Produktnr. | Benævnelse | Længde t/fæste mm | Bredde mm | Højde mm | Vægt kg | Kapacitet kg | Løftehøjde mm | Kørsel km/t | Brændstof type |
|------------|------------------|----------------------|--------------|-------------|------------|-----------------|------------------|----------------|-------------------|
| 15 62732 | Cat TH220B | 4740 | 2350 | 2250 | 6700 | 2600 | 6100 | 32 | diesel |
| 1562740 | Manitou MT1232ST | 5590 | 2390 | 2575 | 9200 | 3200 | 12000 | 22 | diesel |
| 1562742 | Cat TH360B | 6550 | 2440 | 2600 | 10570 | 3000 | 13500 | 32 | diesel |
| 1562750 | Cat TH580B | 6622 | 2545 | 2715 | 13670 | 5000 | 17500 | 32 | diesel |

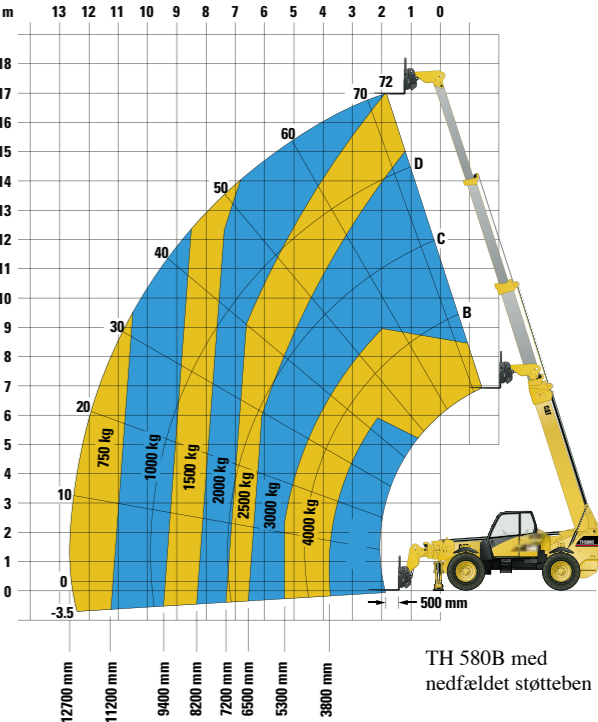
| Produktnr. | Benævnelse | Bemærkninger | Længde mm | Bredde mm | Højde mm | Vægt kg | Kapacitet |
|------------|-----------------------------|--------------------------|--------------|--------------|-------------|------------------|-----------|
| 159117 | Pallegaffler | Mekaniske | 1200 | 1270 | 1140 | 250 | 5,0 tons |
| 159116 | Frontskovl TH220/TH360B | | 1200 | 2000 | 650 | 570 | 1,5 m3 |
| 159115 | Mandskabskurv TH360B | m/hydraulisk sving | 2550 | 1100 | 1300 | 5552 pers. eller | 250 kg |
| 159115 | Mandskabskurv TH360B/TH580B | m/fjernbetjening & sving | 2500/4000 | 1250 | 1300 | 580 2 pers. + | 200 kg |
| 159118 | Fly-jib TH360B | m/krog | 4000 | - | - | 360 | 500 kg |



TH220



TH 360B med nedfældet støtteben



TH 580B med nedfældet støtteben

21. Minigravemaskiner



OM GRAVEMASKINER

Med en gravemaskine fra Cramo passer du på din ryg og udfører nemt de fleste slags gravejobs. Ved at leje hos Cramo får du tilgang til et af markedets største og bredeste udvalg af gravemaskiner op til 14 tons. Maskinerne hjælper dig til at udføre forskellige slags jobs hurtigt og effektivt.



ANBEFALET SIKKERHEDSUDSTYR for forklaring se side 4.

| Produktnr. | Benævnelse | Bemærkninger | Længde mm | Bredde mm | Højde mm | Vægt kg | Fæste type | Brændstof type |
|------------|--------------|---|-----------|-----------|----------|---------|------------|----------------|
| 2114050 | Kubota K008 | Udskydelig undervogn, bomsving, katalysator | 2750 | 700-860 | 1420 | 850 | Beco MA | diesel |
| 2114050 | Kubota U10-3 | Udskydelig undervogn, bomsving | 2980 | 750-990 | 1420 | 990 | Beco MA | diesel |
| 2114070 | Cat 301.5 | Bomsving | 3690 | 980 | 2190 | 1673 | Beco MA | diesel |
| 2114071 | Cat 301.8 | Udskydelig undervogn, bomsving | 3690 | 980-1340 | 2190 | 1865 | Beco MA | diesel |
| 2114071 | Cat 301.8C | Udskydelig undervogn, bomsving | 3695 | 980-1340 | 2190 | 1785 | Beco MA | diesel |
| 2114080 | Cat 302.5 | Bomsving | 4520 | 1450 | 2300 | 2734 | Beco RA | diesel |
| 2114090 | Cat 303.5 | Bomsving | 5070 | 1550 | 2440 | 3550 | Beco RA | diesel |
| 2114090 | Cat 303C CR | Bomsving, no-tail | 2770 | 1550 | 2500 | 3555 | Beco RA | diesel |
| 2114100 | Cat 304.5 | Bomsving | 5680 | 1900 | 2530 | 4595 | Beco A | diesel |
| 2114100 | Cat 304 CR | Bomsving, no-tail | 5280 | 1980 | 2595 | 4490 | Beco A | diesel |

| TILBEHØR | | | | | | | |
|------------|------------------------|-----------------|-----------|-----------|----------|---------|------------------------|
| Produktnr. | Benævnelse | Bemærkninger | Længde mm | Bredde mm | Højde mm | Vægt kg | Fæste type |
| 2101000 | Jordbor A7B | Til Cat 301.8 | 880 | 282 | 240 | 90 | 152-457 mm Beco MA |
| 2101050 | Jordbor A14B | Til Cat 302/303 | 808 | 282 | 300 | 99 | 152-610 mm Beco RA |
| 8244420 | Hydraulikhammer H45S | Til Cat 301.8 | 880 | 282 | 429 | 140 | 137 joules Beco MA |
| 8244430 | Hydraulikhammer H55D S | Til Cat 302/303 | 997 | 282 | 300 | 429 | 199 678 joules Beco RA |
| 8244440 | Hydraulikhammer H50S | Til Cat 304 | 918 | 316 | 440 | 220 | 198 joules Beco A |



21. Gravemaskiner

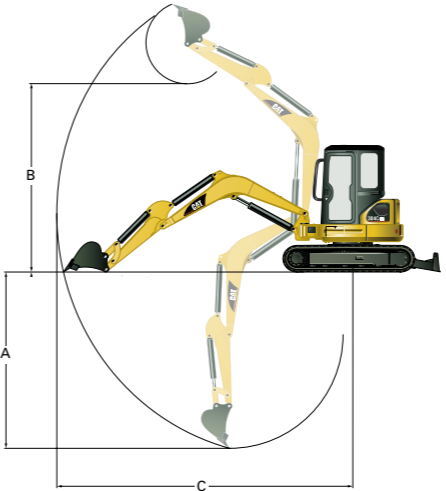


ANBEFALET SIKKERHEDSUDSTYR for forklaring se side 4.

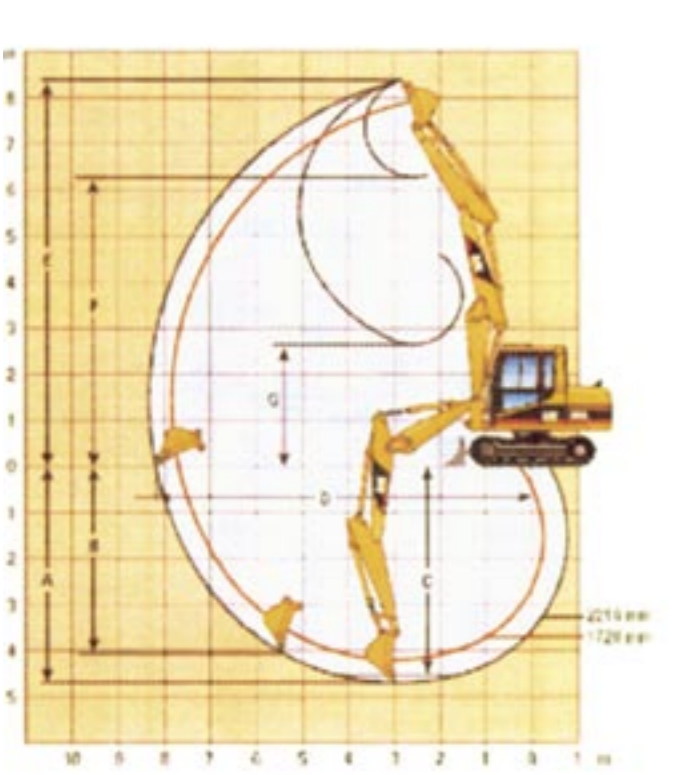
| Produktnr. | Benævnelse | Bemærkninger | Længde mm | Bredde mm | Højde mm | Vægt kg | Fæste type | Brændstof type |
|------------|------------|--------------------|-----------|-----------|----------|---------|------------|----------------|
| 2114110 | Cat 307B | VA bom, bomsving | 6750 | 2200 | 2640 | 9300 | SMP S50 | diesel |
| 2114110 | Cat 307C | Bomsving | 6070 | 2290 | 2630 | 7210 | SMP S50 | diesel |
| 2114141 | Cat 312CL | Stålbælter 850 mm | 7570 | 2840 | 2900 | 13700 | CV20 | diesel |
| 2114141 | Cat 312CL | Gummibælter 600 mm | 7570 | 2590 | 2900 | 13700 | CV20 | diesel |
| 2114160 | Cat 318CL | Stålbælter 800 mm | 8906 | 3000 | 2950 | 22400 | CV30 | diesel |

| RENDEGRAVERE | | | | | | | |
|--------------|----------------------|--|------|------|------|------|-------------------|
| 2642141 | Rendegraver Cat 442D | | | 5760 | 2396 | 3740 | 7809 RG Hydrema |
| 2642141 | Rendegraver Cat 444E | | 6085 | 2434 | 3871 | 8898 | RG Hydrema diesel |

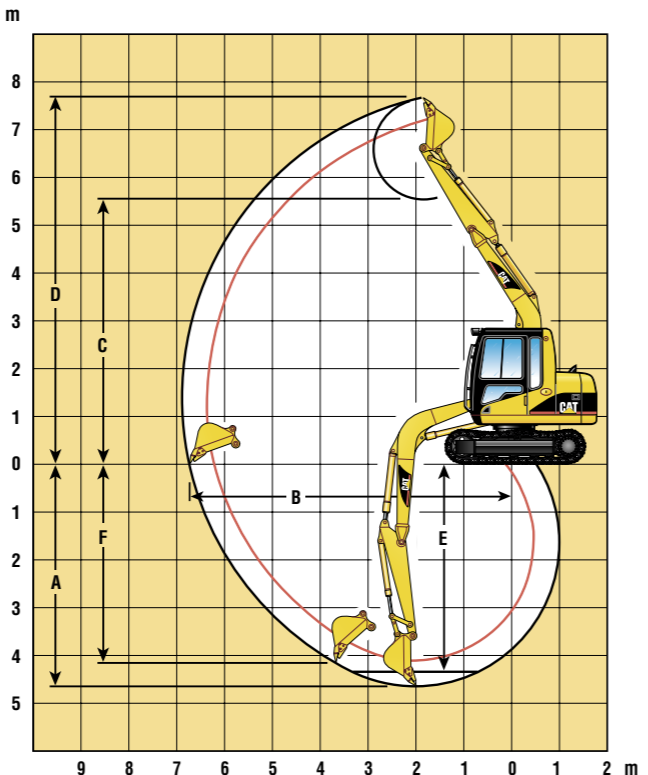
| TILBEHØR | | | | | | | |
|------------|------------------------|-----------------|-----------|-----------|----------|---------|--------------------|
| Produktnr. | Benævnelse | Bemærkninger | Længde mm | Bredde mm | Højde mm | Vægt kg | Fæste type |
| 2114025 | Pladevibrator CVP75 | Til Cat 312/318 | 1090 | 737 | 770 | 801 | 75 kN CV20 |
| 8244450 | Hydraulikhammer H63S | Til Cat 307 | 1025 | 380 | 440 | 315 | 372 joules SMP S50 |
| 8244460 | Hydraulikhammer H115S | Til Cat 312/318 | 1625 | 540 | 585 | 1000 | 1481 joules CV20 |
| 9187650 | Laser for gravemaskine | Gradepro RD2EB | 394 | 48 | 127 | 2,9 | 28 cm detection - |



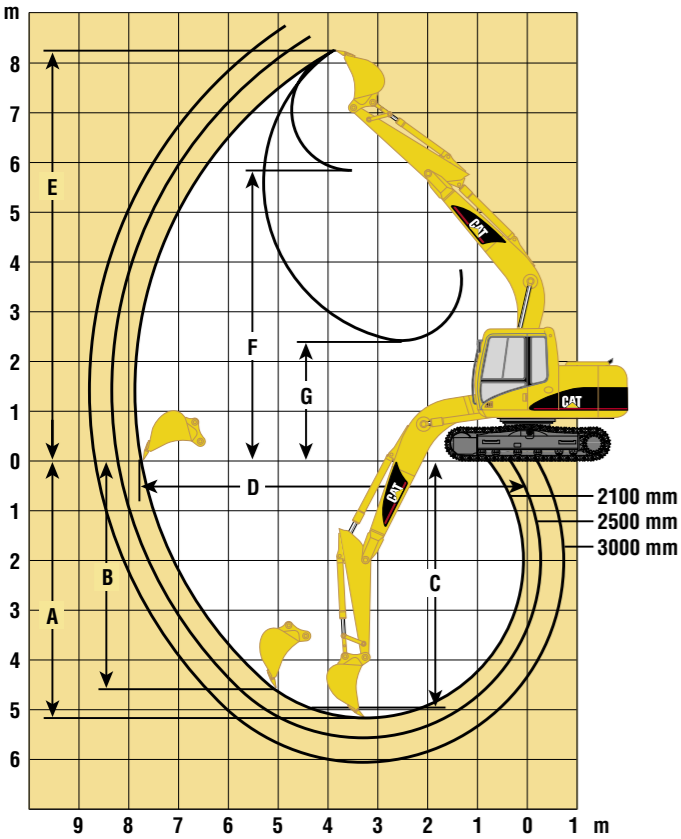
| Modell | Hastighed (km/h) | Brydekraft, skovl (kN) | Gravekraft (kN) | A. Max rækkevidde (mm) | B. Max tørringshøjde (mm) | C. Max rækkevidde (mm) |
|---------------|------------------|------------------------|-----------------|------------------------|---------------------------|------------------------|
| Kubota K008-3 | 2,0 | 9,8 | 4,5 | 1720 | 2030 | 3020 |
| Cat 301.5 | 4,4 | 12,7 | 7,2 | 2130 | 2360 | 3610 |
| Cat 301.8 | 4,4 | 12,7 | 7,2 | 2330 | 2470 | 3890 |
| Cat 301.8C | 4,5 | 15,4 | 8,8 | 2320 | 2480 | 3890 |
| Cat 302.5 | 4,5 | 22,0 | 11,9 | 2950 | 3250 | 4930 |
| Cat 303.5 | 4,5 | 25,6 | 13,7 | 3560 | 3800 | 5540 |
| Cat 303C CR | 4,6 | 33,0 | 16,9 | 3200 | 3610 | 5470 |
| Cat 304CR | 4,6 | 36,6 | 20,9 | 3750 | 3810 | 6080 |
| Cat 307B | 4,1 | 44,0 | 31,0 | 4690 | 4460 | 7410 |
| Cat 307C | 5,3 | 44,0 | 35,0 | 4110 | 5150 | 6200 |
| Cat 312CL | 5,5 | 84,0 | 63,0 | 5555 | 6083 | 8195 |
| Cat 318CL | 5,5 | 111,0 | 91,0 | 6338 | 6498 | 9133 |
| Cat 442D | 29,4 | 65,4 | 38,2 | 4850 | 3712 | 5637 |
| Cat 444E | 41,0 | 71,0 | 44,0 | 4641 | 4012 | 6063 |



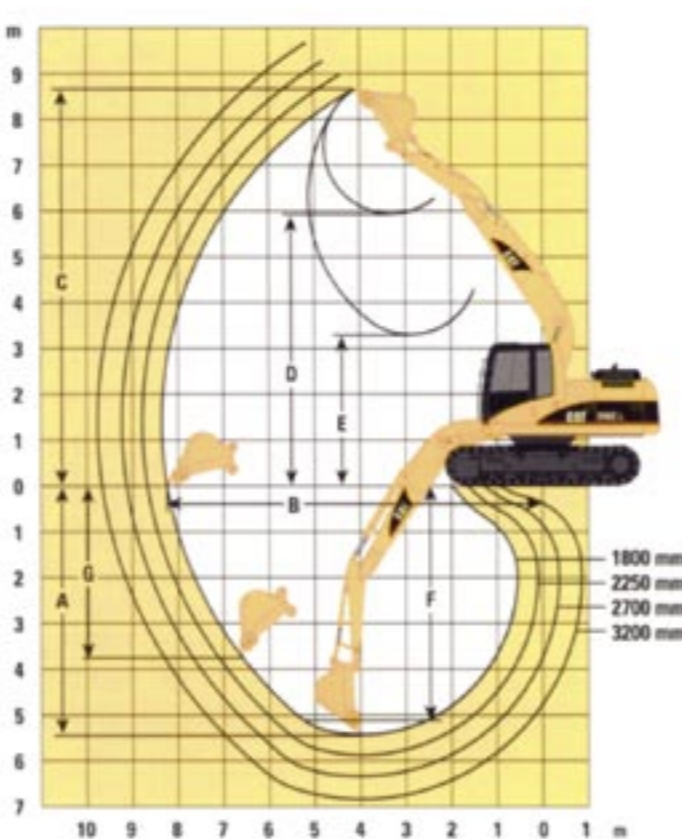
Cat 307B



Cat 307C



Cat 312CL



Cat 318CL

22. Kompaktlæssere



OM KOMPAKTLÆSSERE

Med en kompaktlæsser fra Cramo kan du laste eller lodse, grave eller bore hul til stolper både hurtigt og effektivt. Det meste er muligt!

Kompaktlæsseren styres ved at bremse det ene hjulpar. Ved arbejde på et følsomt eller blødt underlag er det klare maskinvalg en Cat 247B med gummi-bånd.

Lad kroppen hvile og lej en kompaktlæsser mellem 1 og 5 tons samt en del forskelligt tilbehør, fra Cramos brede udvalg.

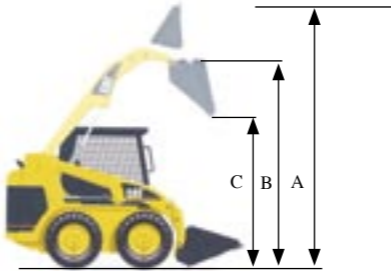


ANBEFALET
SIKKERHEDSUDSTYR
for forklaring se side 4.

| Produktnr. | Benævnelse | Bemærkninger | Længde mm | Bredde mm | Højde mm | Vægt kg | Skovlbredde mm | Brændstof type |
|------------|------------|---|--------------|--------------|-------------|------------|-------------------|-------------------|
| 2212362 | Cat 226 | Gummihjul | 3233 | 1525 | 1950 | 2646 | 1830 | diesel |
| 2221050 | Cat 247B | Gummibælter, overflade tryk 0,26 kg/cm² | 3285 | 1676 | 1990 | 3211 | 1830 | diesel |
| 2213382 | Cat 277B | Gummibælter, overflade tryk 0,26 kg/cm² | 3684 | 1898 | 2074 | 4250 | 2050 | diesel |

TILBEHØR

| Produktnr. | Benævnelse | Længde mm | Bredde mm | Vægt kg | Kapacitet | Arbejdsbredde mm |
|------------|--|--------------|--------------|------------|---------------|---------------------|
| 2219400 | Stenrive med opsamler til Cat 247, Cat 277 | 1626 | 1930 | 615 | 19-52 mm sten | 1880 |
| 2219410 | Jordfræser til Cat 247, Cat 277 | 1067 | 2184 | 476 | 25-152 mm | 1854 |
| 2219420 | Dozerblad til Cat 247 | 753 | 1830 | 313 | - | - |
| 2219500 | Jordbor A14 til Cat 226, Cat 247 | 1152 | 1152 | 171 | Ø 152-610 mm | - |
| 2219520 | Pallegafler til Cat 226, 247, 277, mekaniske | 1070 | 1158 | 145 | 2,5 tons | - |
| 2219560 | Skovl til Cat 247 | 950 | 1750 | 247 | 0,40 m³ | - |
| 2219560 | Skovl 4-i-1 til Cat 247 | 950 | 1750 | 381 | 0,34 m³ | - |
| 2219560 | Skovl 4-i-1 til Cat 277 | 1000 | 2050 | 423 | 0,40 m³ | - |
| 2219510 | Fejekost med opsamler til Cat 226 | 1575 | 1828 | 395 | 0,42 m³ | 1524 |



| Modell | Hastighed (km/t) | A. Max- Arbejdshøjde (liter) | B. Højde til vridtap (mm) | C. Max tippehøjde (mm) | Tippelast (kg) | |
|----------|------------------|------------------------------|---------------------------|------------------------|----------------|------|
| | | | | | | |
| Cat 226 | 11 | 400 | 3709 | 2854 | 2169 | 1360 |
| Cat 247B | 12 | 380 | 3804 | 2862 | 2103 | 1772 |
| Cat 277B | 11 | 400 | 4025 | 3091 | 2349 | 2676 |

22. Gummihjulslæssere



OM GUMMIHJULSLÆSSERE

Vore gummihjulslæssere mellem 5 og 12 tons arbejdsvægt er multi maskiner, som med forskellige typer af skovle og andet tilbehør, kan anvendes til mange opgaver. De er lette at manøvrer og tilbyder en høj førerkomfort.

De store Cat 924 er udstyret med centralsmøre anlæg, hvilket tilsammen med let tilkommenlige smørepunkter, gør den daglige service både hurtig og simpel.



| Produktnr. | Benævnelse | Bemærkninger | Længde mm | Bredde mm | Højde mm | Vægt kg | Skovlbredde mm | Brændstof type |
|------------|------------|--------------|--------------|--------------|-------------|------------|-------------------|-------------------|
| 2215410 | Cat 906 | Knækstyret | 5850 | 1755 | 2680 | 5100 | 1900 | diesel |
| 2215412 | Cat 908 | Knækstyret | 6300 | 1960 | 2770 | 6150 | 2080 | diesel |
| 2215421 | Cat IT14G | knækstyret | 6500 | 2260 | 3100 | 8100 | 2500 | diesel |
| 2215441 | Cat 924G | Knækstyret | 7170 | 2470 | 3160 | 12200 | 2650 | diesel |

| TILBEHØR | | Længde mm | Bredde mm | Vægt kg | Kapacitet | Arbejdsbredde mm |
|------------|-------------------------------------|--------------|--------------|------------|----------------|---------------------|
| Produktnr. | Benævnelse | | | | | |
| 2219570 | Pallegafler til Cat 906, mekaniske | 1120 | 1300 | 215 | 1,95 tons | - |
| 2219530 | Pallegafler til Cat IT14, mekaniske | 1350 | 1550 | - | 3,0 tons | - |
| 2219530 | Pallegafler til Cat 924, mekaniske | 1350 | 1550 | - | 4,0 tons | - |
| 2219560 | Skovl til Cat 906 | 1200 | 1870 | 358 | 0,80 m³ | - |
| 2219560 | Skovl 4-i-1 til Cat 906 | 1200 | 1750 | 621 | 0,70 m³ | - |
| 2219510 | Fejekost til Cat 906 | - | 2400 | 430 | 700 mm børster | 2200 |



| Modell | Arbejdsvægt (ton) | | | | | |
|-----------|---------------------------|----------------------------|-----------------------|----------------------------|-----------------------|----------------------------|
| | A. Max. Arbejdsvægt (ton) | B. Højde til vridelap (mm) | C. Max tippelast (kg) | D. Højde til vridelap (mm) | E. Max tippelast (kg) | F. Højde til vridelap (mm) |
| Cat 906 | 20 | 800 | 4000 | 3135 | 2300 | 3030* |
| Cat 908 | 20 | 1000 | 4255 | 3390 | 2550 | 3760* |
| Cat IT14G | 32 | 1600 | 4800 | 3798 | 2800 | 4792* |
| Cat 924G | 38 | 2300 | 5045 | 3980 | 2900 | 7347* |

*Tippelast med skovl når maskinen er drejet maksimalt

OM CRAMOS TROMLER

KOMPRIMERING AF UNDERLAG

Til komprimering af forskelligt jord og grus i f.eks nogle vejlegemer og terrasser, er den vibrerende stangstyrede tromle det bedste alternativ. Komprimering af grus kræver dog tromler, der er konstruerede til dette formål. Til komprimering af ler anbefales råjordskompaktorer.

Selvkørende stangstyrede tromler

Er det eneste alternativ:

- Når der mangler en passende trækfartøj
- Når komprimeringskontrol af overdækning skal udføres
- Ved arbejde hvor pladsforholdene er begrænsede og god førlighed er vigtig

KOMPRIMERING AF OVERFLADE

Overflademateriale består normalt af grus. Til komprimering af forstærkning og bærelag er den vibrerende envalsed tromle det bedste alternativ. Til bærelagskomprimering kan en tandemtromle ofte bruges.

Selvkørende valsetog

Cramos selvkørende valsetog er fra 6 tons arbejdsvægt udstyret med dobbelt amplitude, hvilket øger fleksibiliteten og muligheden for at nå det bedst mulige komprimeringsresultat. De er desuden forsynede med komprimeringsmålere, et viserinstrument på førerpanelet, der hjælper tromleføreren til at optimere komprimeringsarbejdet.

Tandemtromler

Er i første omgang til komprimering af asfalt, men kan også anvendes til bærelags komprimering, forudsat der ikke skal udføres komprimeringskontrol af belægning.

Kombitromler

Det hovedsagelige arbejdsområde er overfladebehandling og de er også passende til komprimering af sådanne asfaltbelægninger, hvor en æltende effekt og tæt overfladetekstur efterstræbes.

Komprimeringsdokumentation

For at sikre kvaliteten forekommer der oftere krav til at komprimering af terrasser og overflader skal dokumenteres. Men også uden dette krav er det meget fornuftigt altid at dokumentere komprimeringsresultatet. Hvis der f.eks skulle opstå revner og årsagen påstås at være mangelfuld komprimering, kan en komprimeringsdokumentation vise sig at være meget værdifuld. Som tilbehør til selvkørende valsetog fra 7 tons arbejdsvægt er udstyr til komprimeringsdokumentation tilgængeligt. Det opnåede resultat kan så præsenteres på en meget letoverskuelig måde.

Guide til rette tromle – max tykkelse er ved normale forhold.

| Model | | Type | | | | | | | | | |
|---------------------------------|-------------|------|-----|------|---------|----|----|----|-----|---|----|
| Jord og lerholdige materialer | | | | | | | | | | | |
| RT 820CC | | 1,4 | - | - | - | - | 40 | 45 | 30 | - | 15 |
| RT 82-SC | | 1,5 | - | - | - | - | 40 | 45 | 30 | - | 15 |
| Jord, forstærknings- og bærelag | | | | | | | | | | | |
| CA121D | | 4,1 | 1,8 | 12,8 | 1,4 | 30 | 35 | 10 | - | - | - |
| CS-423E | | 7,0 | 3,5 | 21,0 | 0,8/1,7 | 40 | 45 | 25 | - | - | - |
| CS-433E | | 7,0 | 3,5 | 21,0 | 0,8/1,7 | 40 | 45 | 25 | - | - | - |
| CS-563E | | 12,0 | 6,9 | 32,2 | 0,9/1,7 | 50 | 60 | 40 | 100 | - | - |
| Asfalt og bærelag | | | | | | | | | | | |
| DVH 550L | stangstyret | 0,37 | - | - | - | - | - | - | - | - | - |
| DVH 600 | stangstyret | 0,42 | - | - | - | - | - | - | - | - | - |
| BW 90AD-2 | | 1,5 | - | 8,4 | 0,5 | 20 | 30 | - | - | - | - |
| CB-214D | | 2,5 | - | 12,2 | 0,5 | 25 | 30 | - | - | - | - |
| CB-224D | | 2,7 | - | 10,9 | 0,5 | 25 | 30 | - | - | - | - |
| CB-225E | combi | 2,3 | - | 11,0 | 0,5 | 25 | - | - | - | - | - |
| CB-334D | | 4,0 | - | 14,8 | 0,4 | 30 | 30 | - | - | - | - |
| CB-335E | combi | 3,7 | - | 15,0 | 0,4 | 30 | - | - | - | - | - |

44. Valsetog



| Produktnr. | Benævnelse | Længde mm | Bredde mm | Højde mm | Vægt kg | Valsemodul vægt kg | Valsebredde mm | Linielast kg/cm | Brændstof type |
|------------|------------------|--------------|--------------|-------------|------------|-----------------------|-------------------|--------------------|-------------------|
| 4415336 | Dynapac CA 121 D | 3454 | 1486 | 2340 | 4150 | 1750 | 1365 | 12,8 | diesel |
| 4415343 | Cat CS-423E | 4960 | 1800 | 2970 | 6990 | 3510 | 1676 | 21,0 | diesel |
| 4415343 | Cat CS-433E | 4960 | 1800 | 2970 | 6990 | 3510 | 1676 | 21,0 | diesel |
| 4415372 | Cat CS-563E | 5760 | 2290 | 3070 | 12130 | 6850 | 2130 | 32,2 | diesel |



ANBEFALET
SIKKERHEDSUDSTYR
for forklaring se side 4.

OM TROMLER

Oftest er den selvkørende envalsede tromle det mest effektive og smidige alternativ til komprimering af jord, ler eller grus. Hos Cramo findes et bredt udvalg af envalsede tromler mellem 2 og 12 tons arbejdsvægt, hvor samtlige tromler over 6 tons er udstyret med en komprimeringsmåler.

44. Vibrationstromler



| Produktnr. | Benævnelse | Længde mm | Bredde mm | Højde mm | Vægt kg | Valsebredde mm | Linielast kg/cm | Brændstof type |
|------------|------------------------------|--------------|--------------|-------------|------------|-------------------|--------------------|-------------------|
| 4422080 | Weber DVH 550 L, stangstyret | 1740 | 660 | 1110 | 365 | 550 | - | diesel |
| 4422080 | Weber DVH 600, stangstyret | 1740 | 750 | 1110 | 420 | 600 | - | diesel |
| 4422510 | Bomag BW90AD-2 | 1862 | 956 | 2300 | 1520 | 900 | 8,4 | diesel |
| 4422521 | Cat CB-214D | 2430 | 1100 | 2589 | 2490 | 1000 | 12,2 | diesel |
| 4422521 | Cat CB-224D | 2430 | 1300 | 2589 | 2670 | 1200 | 10,9 | diesel |
| 4422532 | Cat CB-334D | 3120 | 1390 | 2550 | 3960 | 1300 | 15,2 | diesel |
| 4443221 | Cat CB-225E, kombi | 2430 | 1300 | 2586 | 2300 | 1200 | 11,0 | diesel |
| 4443241 | Cat CB-335E, kombi | 3120 | 1390 | 2550 | 3670 | 1300 | 15,0 | diesel |



ANBEFALET
SIKKERHEDSUDSTYR
for forklaring se side 4.

OM TROMLER

Når det drejer sig om tromler til asfalt- og bærelagskomprimering, er der hos Cramo trevalsede tromler, kombitromler, gummi-hjulstromler, valse- og midtstyrede vibrationstromler i størrelsesorden mellem 1,5 og 20 tons arbejdsvægt. Kort sagt, vi har den tromle du mangler! Spørg efter de tromler, du ikke kan finde.

44. Råjordskompaktorer



| Produktnr. | Benævnelse | Længde mm | Bredde mm | Højde mm | Vægt kg | Valsebredde mm | Linielast kg/cm | Brændstof type |
|------------|---|--------------|--------------|-------------|------------|-------------------|--------------------|-------------------|
| 4411030 | Wacker RT820CC, fjernstyret, til råjord | 1855 | 820 | 1230 | 1370 | 820 | - | diesel |
| 4411030 | Wacker RT82-SC, fjernstyret, til råjord | 1855 | 820 | 1230 | 1473 | 820 | - | diesel |



ANBEFALET
SIKKERHEDSUDSTYR
for forklaring se side 5.

OM RÅJORDSKOMPAKTORE

Til komprimering af fundamenter, veje, parkeringspladser og bagfyldninger. Forfodsbandager og vibrationer er specielt til komprimering af klæbrig jordbund. På grund af bandagerne, som rager ud over rammen, er maskinerne specielt egnet til arbejder i grøfter, udgravninger og ved nedlægning af rør.

53. Kompressorer, transportable



OM KOMPRESSORER

Kompressorer er effektive og tilforladelige kraftkilder til luft-drevne maskiner og værktøj. De passer godt til både lange og korte lejeperioder indenfor industri, byggeri og den offentlige sektor.

Cramos brede sortiment omfatter små el-drevne kompressorer for søm- og hæftepistoler til dieseldrevne kompressorer mellem 2-34 m³.

Snak med os, så hjælper vi gerne med at finde den rette kompressor lige til dine behov.



**ANBEFALET
SIKKERHEDSUDSTYR**
for forklaring se side 4.

| Produktnr. | Benævnelse | Længde mm | Bredde mm | Højde mm | Vægt kg | Kapacitet m ³ /min | Kapacitet l/sek | Arbejdstryk bar | Efterkøler J/N | Brændstof type |
|------------|--------------------------------------|--------------|--------------|-------------|------------|----------------------------------|--------------------|--------------------|-------------------|-------------------|
| 5326061 | Atlas Copco XAS 66/67L, synsfri træk | 3129 | 1410 | 1258 | 940 | 3,7 | 61 | 7,0 | N | diesel |
| 5326065 | Compair C38, synsfrit træk | 3195 | 1490 | 1336 | 750 | 3,8 | 63 | 7,0 | N | diesel |
| 5326070 | Atlas Copco XAS 96/97, synsfri træk | 3129 | 1410 | 1258 | 950 | 5,3 | 88 | 7,0 | N | diesel |
| 5326080 | Atlas Copco XAS 125, synsfri træk | 4380 | 1660 | 1590 | 1400 | 7,5 | 125 | 7,0 | N | diesel |
| 5326091 | Atlas Copco XAS 175 | 4380 | 1660 | 1590 | 1690 | 10,4 | 173 | 7,0 | N | diesel |
| 5326150 | Atlas Copco PTS 1200 | 4300 | 2100 | 2400 | 6200 | 34,2 | 570 | 7,0 | N | diesel |
| 5326460 | Atlas Copco XAMS 615 | 4520 | 2210 | 2460 | 5500 | 34,2 | 570 | 8,6 | J | diesel |
| 5326525 | Compair C110-9, synsfrit træk | 4160 | 1870 | 1635 | 2125 | 11,3 | 188 | 8,6 | - | diesel |
| 5326510 | Compair C59-10, synsfrit træk | 3770 | 1580 | 1415 | 1250 | 5,9 | 98 | 10,0 | - | diesel |
| 5326520 | Kaesar M121 A1, synsfrit træk | 4420 | 1880 | 1600 | 1880 | 10,0 | 166 | 10,0 | J | diesel |
| 5326520 | Atlas Copco XAHS 175 | 4380 | 1660 | 1590 | 1690 | 10,4 | 173 | 12,0 | N | diesel |
| 5326530 | Atlas Copco XAHS 365 | 4210 | 1810 | 2369 | 4300 | 21,5 | 358 | 12,0 | J | diesel |
| 5326631 | Atlas Copco XRHS 385 | 4520 | 2210 | 2462 | 5240 | 22,3 | 372 | 20,0 | N | diesel |

TILBEHØR Kompressore

| Produktnr. | Benævnelse | Størrelse tommer | Længde mtr | Koblings type | Arbejdstryk bar |
|------------|-----------------------------------|---------------------|---------------|------------------|--------------------|
| 5383530 | Vandudskiller, VAM5 | - | - | ¾" klo | 0-20 |
| 83531 | Vandudskiller/smøreapparat, VAM5A | - | - | ¾" klo | 0-20 |
| | Tryklufslange | ¾ | 6 | ¾" klo | - |
| | Tryklufslange | ¾ | 15 | ¾" klo | - |
| | Tryklufslange | 1 | 15 | ¾" klo | - |
| | Tryklufslange | 5/4 | 15 | 5/4" klo | - |
| | Tryklufslange | 2 | 15 | 2" forskrunding | - |